

企达 WorkPro

服务端安装手册



杭州企达信息技术有限公司

2021 年 1 月

1. 安装环境要求

操作系统：Windows Server 2008 R2 SP1 企业版（64 位）及以上

最低要求配置：内存 16G 硬盘 1T 8 核主频 2.3GHz

需要纯净环境，没有装过 Mysql 数据库的服务器，如果之前有安装过 Mysql 数据库的话，安装的时候会报错，若发生此现象请参考第 5 部分，异常处理

2. 一键安装服务端

(1) 鼠标双击打开服务端图标



(2) 点击安装



(3) 开始体验



(4) 环境检测点击下一步

- 1 环境检测 2 创建数据库 3 安装操作 4 安装完成

运行环境

项目	所需配置	当前配置
操作系统	无限制	WINNT
PHP版本	5.4	7.1.32
附件上传	无限制	1024M
GD扩展	2.0	bundled (2.1.0 compatible)
磁盘空间	5M	14521M

依赖性

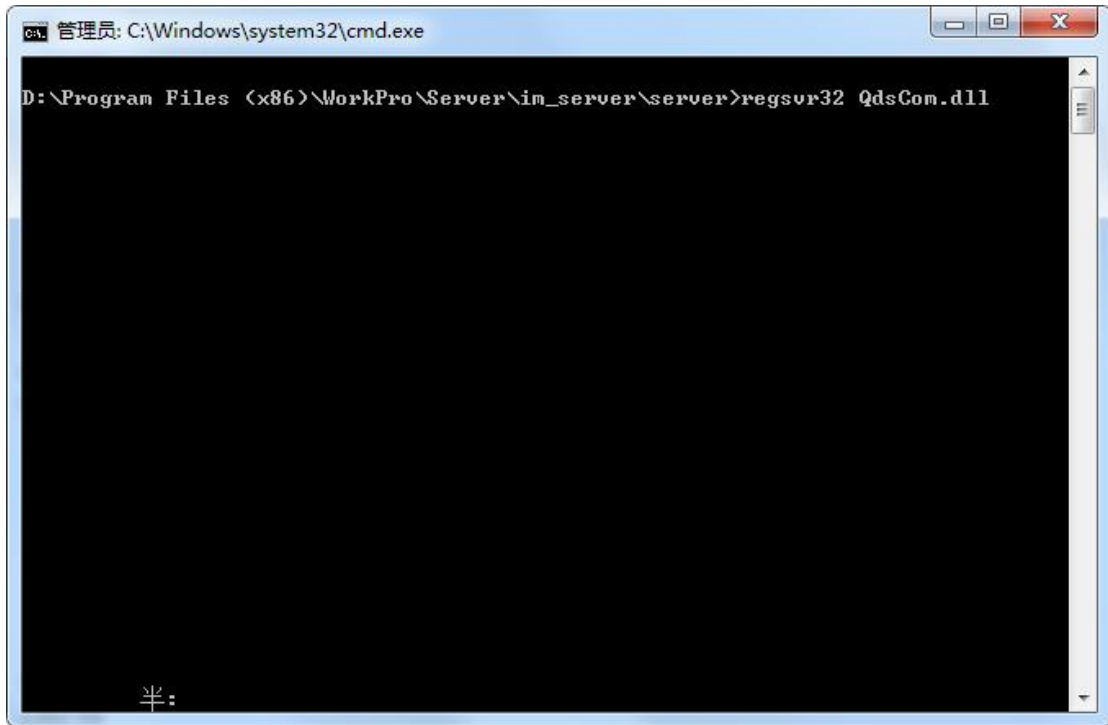
名称	类型	检查结果
qdscom	组件	支持
pdo	类	支持
pdo_mysql	模块	支持
file_get_contents	函数	支持
mb_strlen	函数	支持

目录/文件权限

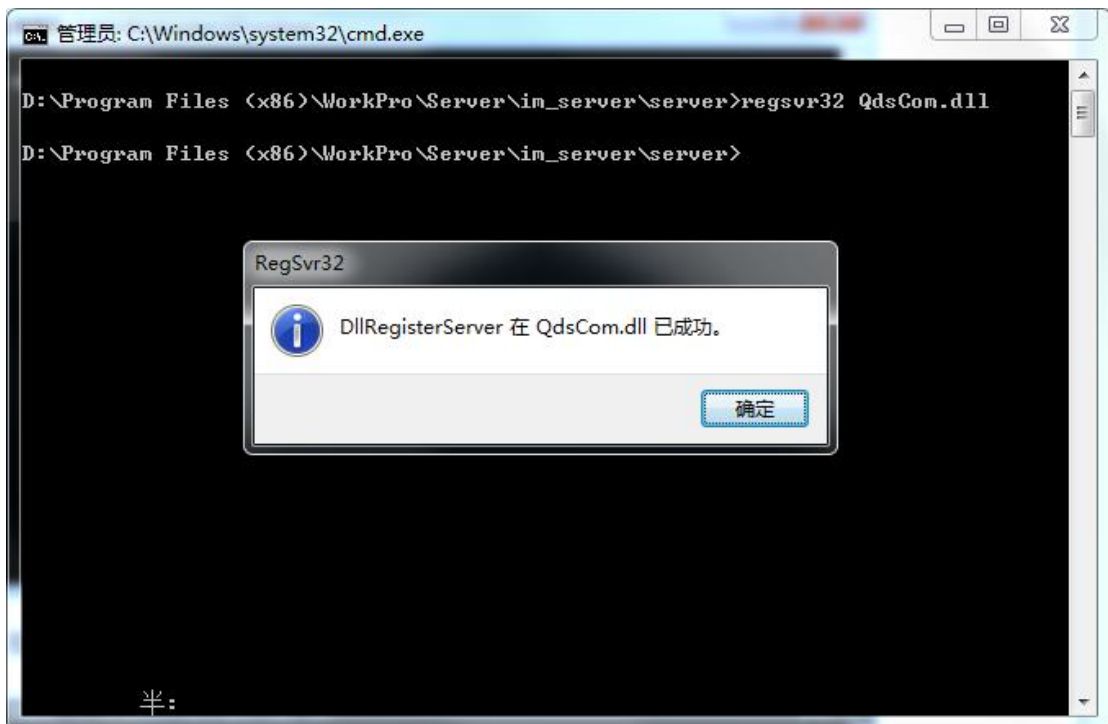
目录/文件	所需状态	当前状态
public	可写	可写

下一步

如果出现 qdscom 组件不支持的情况，可以以管理员身份打开 cmd，进入到 C:\Program Files (x86)\WorkPro\Server\im_server\server 路径下，执行 regsvr32 QdsCom.dll



出现下图提示，刷新环境检测页面就可以了



(5) 输入公司名称，点击下一步

1 环境检测 2 创建数据库 3 安装操作 4 安装完成

创建数据库

数据库类型

数据库地址 数据库服务器，数据库服务器IP，一般为127.0.0.1

数据库名

数据库用户名

数据库密码

数据库端口 数据库服务连接端口，一般为3306

其它信息

企业名称

管理员帐号

密码 默认为123456

确认密码

(6) 安装完成后点击下一步安装完成，进入后台



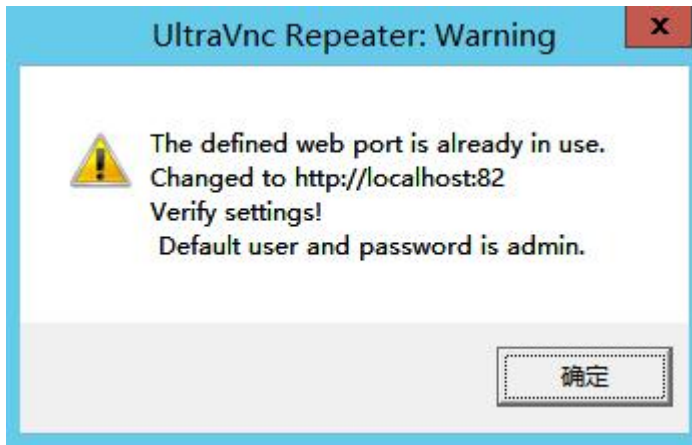
The screenshot displays the installation progress. The top section shows a list of database table creation operations, all of which completed successfully. The operations include creating tables for user management, announcements, meetings, reports, and various system settings. At the bottom of this list are buttons for '上一步' (Previous Step) and '下一步' (Next Step).

The bottom section shows the installation completion screen. It features a progress indicator with four steps: 1. 环境检测 (Environment Check), 2. 创建数据库 (Create Database), 3. 安装操作 (Installation Operation), and 4. 安装完成 (Installation Complete). Step 4 is highlighted with a green circle and a checkmark. Below the progress indicator, the text reads '恭喜您安装完成' (Congratulations on successful installation). Underneath, the administrator credentials are provided: '管理员帐号: imadmin, 密码: 123456'. At the bottom, there is a '登录后台' (Login to Backend) button.

后台管理浏览器要求：不支持 IE 及 IE 内核的浏览器，建议使用谷歌版本较高的浏览器。

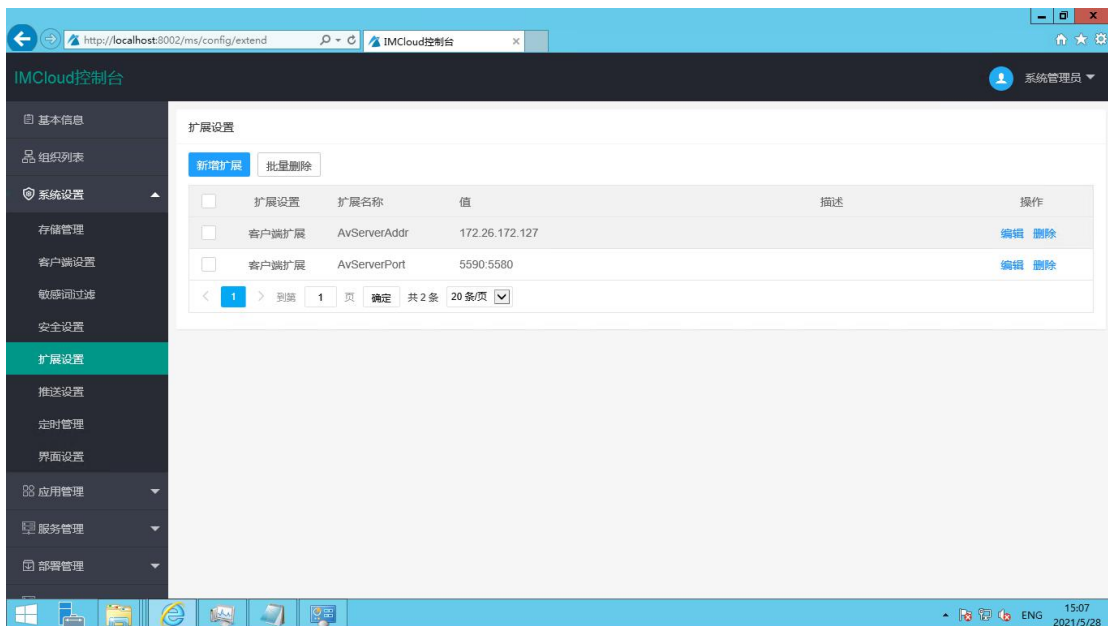
3. 安装远程中转服务

解压远程协助中转服务之后双击运行 VncRepeater.exe, 出现一下界面
确定即可



在系统设置-扩展设置里面添加:

扩展设置	扩展名称	值
客户端扩展	AvServerAddr	服务器 ip
客户端扩展	AvServerPort	5590:5580



4. 注册码激活

(1) 后台登录

进入后台，后台地址为：<http://服务器ip:8002>

管理员账号：imadmin 密码：123456

