

企达 WorkPro

服务端安装手册



杭州企达信息技术有限公司

2021 年 1 月

1. 安装环境要求

操作系统：Windows Server 2008 R2 SP1 企业版（64 位）及以上

最低要求配置：内存 16G 硬盘 1T 8 核主频 2.3GHz

需要纯净环境，没有装过 Mysql 数据库的服务器，如果之前有安装过 Mysql 数据库的话，安装的时候会报错，若发生此现象请参考第 5 部分，异常处理

2. 一键安装服务端

(1) 鼠标双击打开服务端图标



(2) 点击安装



(3) 开始体验



(4) 环境检测点击下一步

- 1 环境检测 2 创建数据库 3 安装操作 4 安装完成

运行环境

项目	所需配置	当前配置
操作系统	无限制	WINNT
PHP版本	5.4	7.1.32
附件上传	无限制	1024M
GD扩展	2.0	bundled (2.1.0 compatible)
磁盘空间	5M	14521M

依赖性

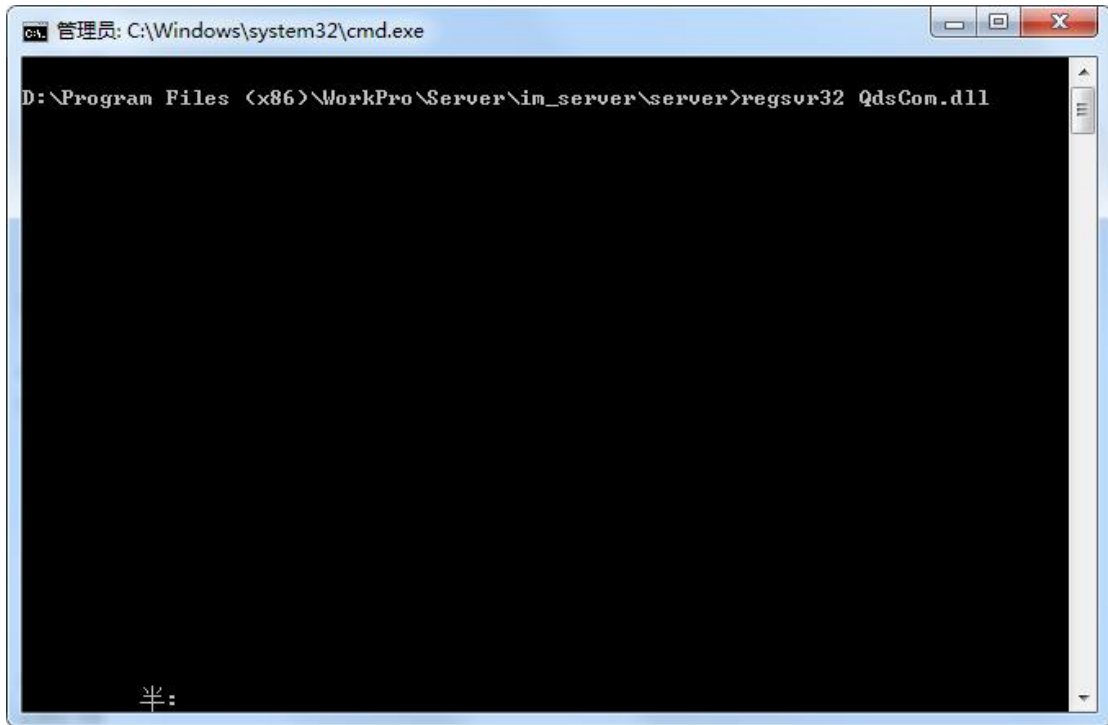
名称	类型	检查结果
qdscom	组件	支持
pdo	类	支持
pdo_mysql	模块	支持
file_get_contents	函数	支持
mb_strlen	函数	支持

目录/文件权限

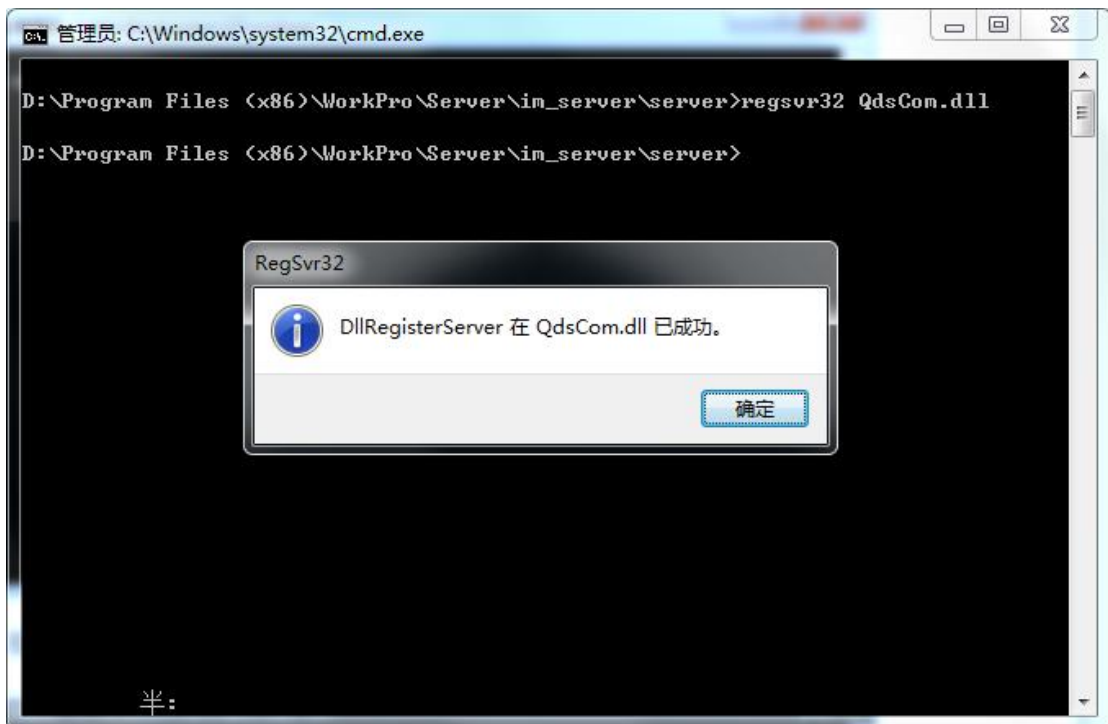
目录/文件	所需状态	当前状态
public	可写	可写

下一步

如果出现 qdscom 组件不支持的情况，可以以管理员身份打开 cmd，进入到 C:\Program Files (x86)\WorkPro\Server\im_server\server 路径下，执行 regsvr32 QdsCom.dll



出现下图提示，刷新环境检测页面就可以了



(5) 输入公司名称，点击下一步

1 环境检测 2 创建数据库 3 安装操作 4 安装完成

创建数据库

数据库类型

数据库地址 数据库服务器，数据库服务器IP，一般为127.0.0.1

数据库名

数据库用户名

数据库密码

数据库端口 数据库服务连接端口，一般为3306

其它信息

企业名称

管理员帐号

密码 默认为123456

确认密码

(6) 安装完成后点击下一步安装完成，进入后台

The screenshot shows the installation progress bar with four steps: 1. 环境检测 (Environment Check), 2. 创建数据库 (Create Database), 3. 安装操作 (Installation Operation), and 4. 安装完成 (Installation Complete). Step 4 is highlighted in green. Below the progress bar, a large green checkmark icon is displayed, followed by the text "恭喜您安装完成" (Congratulations on successful installation). Below this, the administrator credentials are shown: "管理员帐号: imadmin, 密码: 123456". At the bottom, there is a green button labeled "登录后台" (Login to Backend).

```
18:10:33 创建数据表ia_ssid...成功
18:10:33 创建数据表ia_timer...成功
18:10:33 创建数据表ia_tj...成功
18:10:33 创建数据表ia_token...成功
18:10:33 创建数据表ia_user...成功
18:10:33 创建数据表ia_user_blocks...成功
18:10:33 创建数据表ia_user_config...成功
18:10:33 创建数据表ia_user_conversion...成功
18:10:33 创建数据表ia_announce...成功
18:10:33 创建数据表ia_announce_user...成功
18:10:33 创建数据表ie_at...成功
18:10:33 创建数据表ie_comment...成功
18:10:33 创建数据表ie_flow...成功
18:10:33 创建数据表ie_flow_tpl_chuchai...成功
18:10:33 创建数据表ie_flow_tpl_goods...成功
18:10:33 创建数据表ie_flow_tpl_invoice...成功
18:10:33 创建数据表ie_flow_tpl_purchase...成功
18:10:34 创建数据表ie_flow_tpl_qingjia...成功
18:10:34 创建数据表ie_flow_tpl_seal...成功
18:10:34 创建数据表ie_flow_type...成功
18:10:34 创建数据表ie_flow_user...成功
18:10:34 创建数据表ie_form_field...成功
18:10:34 创建数据表ie_meeting...成功
18:10:34 创建数据表ie_meeting_user...成功
18:10:34 创建数据表ie_report...成功
18:10:34 创建数据表ie_report_type...成功
18:10:34 创建数据表ie_report_user...成功
18:10:34 创建数据表ie_schedule...成功
18:10:34 创建数据表ie_schedule_follow...成功
18:10:34 创建数据表ie_schedule_user...成功
18:10:34 创建数据表ie_sign...成功
18:10:35 创建数据表ie_sign_user...成功
18:10:35 创建数据表ie_task...成功
18:10:35 创建数据表ie_task_user...成功
18:10:35 创建数据表ie_vote...成功
18:10:35 创建数据表ie_vote_option...成功
18:10:35 创建数据表ie_vote_user...成功
18:10:35 创建数据表im_collectmsg...成功
18:10:35 创建数据表im_group_msgteam...成功
18:10:36 创建数据表im_request...成功
18:10:36 创建数据表ms_config...成功
18:10:36 数据初始化...开始
18:10:41 数据初始化...成功
18:10:41 安装数据库...成功
```

上一步 下一步

1 环境检测 2 创建数据库 3 安装操作 4 安装完成

恭喜您安装完成

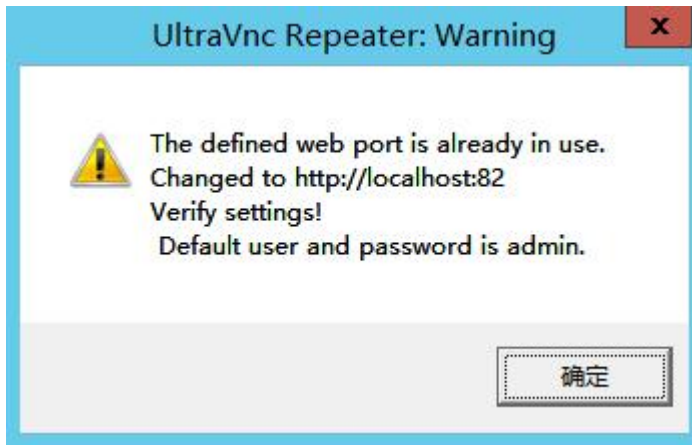
管理员帐号: imadmin, 密码: 123456

登录后台

后台管理浏览器要求：不支持 IE 及 IE 内核的浏览器，建议使用谷歌版本较高的浏览器。

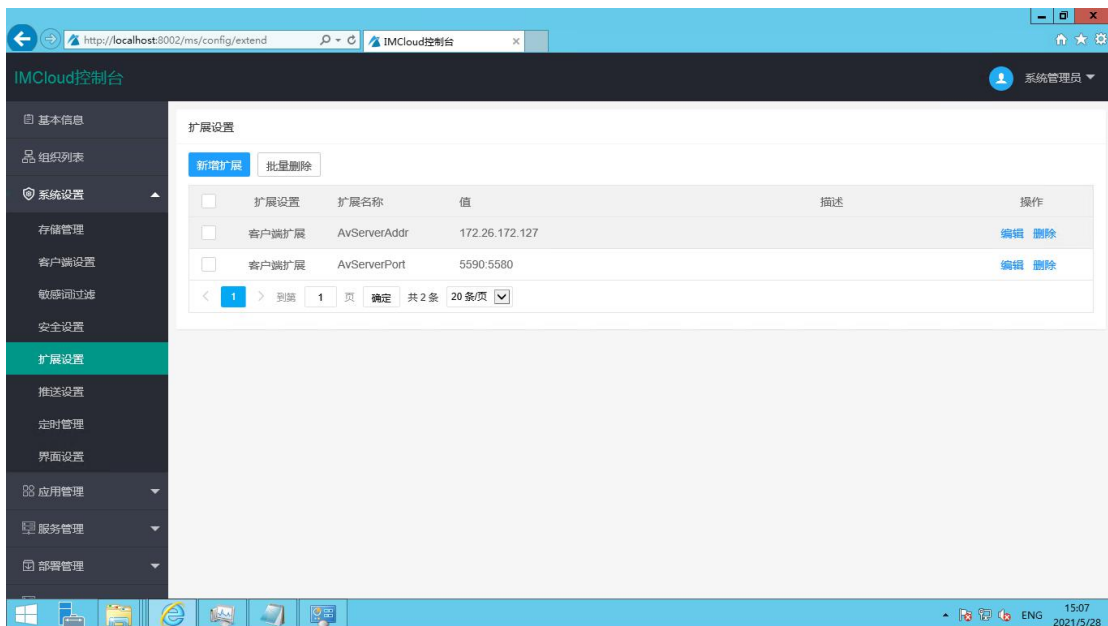
3. 安装远程中转服务

解压远程协助中转服务之后双击运行 VncRepeater.exe, 出现一下界面
确定即可



在系统设置-扩展设置里面添加:

扩展设置	扩展名称	值
客户端扩展	AvServerAddr	服务器 ip
客户端扩展	AvServerPort	5590:5580



4. 注册码激活

(1) 后台登录

进入后台，后台地址为：<http://服务器ip:8002>

管理员账号：imadmin 密码：123456

